

VIAjet™ V-Serie

DROP-ON-DEMAND VALVE JET DRUCKER POWERED BY MPERIA®

Hohe Zuverlässigkeit, Geschwindigkeit und Flexibilität

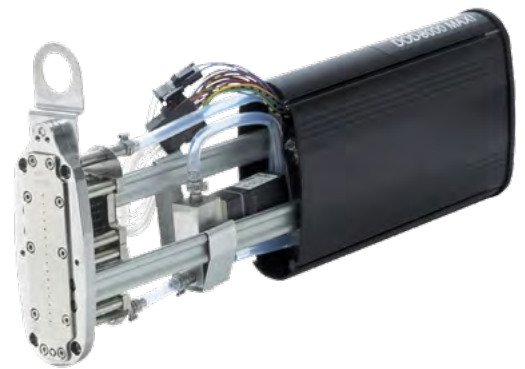


KLARE UND HOCHAUFLÖSENDE DRUCKBILDER AUF PORÖSEN UND NICHT-PORÖSEN OBERFLÄCHEN MIT DEN SCHNELLSTEN UND ZUVERLÄSSIGSTEN DRUCKKÖPFEN

Unsere V-Serie Druckköpfe bieten auch bei schnellen Druckgeschwindigkeiten sehr gute Druckergebnisse. Durch die hohe Langlebigkeit der robusten Druckköpfe gewährleisten wir einen sicheren Produktionsprozess.

Sehr hohe Zuverlässigkeit

- + Die Zuverlässigkeit der Druckköpfe gewährleistet eine sichere Produktion ohne Unterbrechungen
- + Durch das integrierte Spülventil ist eine Reinigung ohne zusätzlichen Aufwand möglich und vermeidet unnötige Wartungen
- + Das Design und die Bauweise der Düsenplatten garantieren einen problemlosen Einsatz in rauen Produktionsumgebungen



Maximale Flexibilität

- + Die Druckköpfe können je nach Bedarf und Anwendung in 360° Position installiert werden, egal ob von oben, unten oder seitlich gedruckt werden soll
- + Drucken Sie Ihre Markierung in gewünschter Höhe und Auflösung indem Sie die Druckköpfe je nach Anforderung ausrichten
- + Drucken Sie problemlos große Grafiken und Texte indem Sie mehrere Druckköpfe miteinander kaskadieren



Skalierbare Lösung

- + Einfache Erweiterung von einem Druckkopf an einer Linie auf mehrere Druckköpfe an mehreren Linien
- + Zentrale Steuerung von mehreren V-Serie Druckköpfen sowie Drittanbietersystemen
- + Einfache Integration von Kamera- oder Scannersystemen



Wir präsentieren unseren Universalcontroller MPERIA®

- + Minimieren Sie menschliches Fehlerpotenzial und unnötige Nacharbeit - gewährleistet durch eine automatisierte Auswahl und Steuerung der Drucktexte über unsere intuitiven Schnittstellen
- + Erweitern Sie Ihr System nach Ihren Anforderungen, egal ob es sich um den Ausbau Ihrer Produktionslinien oder gar die Ausweitung auf weitere Produktionsstätten handelt
- + Verringern Sie durch die Umstellung auf eine einzige Benutzerschnittstelle die Systemkomplexität
- + Erreichen Sie die nächste Stufe der Produktivität - nahtlos an Ihre Produktionsumgebung angepasst



VX32 Controller

Der VX32 ist ein leistungsstarker All-in-one-Controller, optimiert für Benutzerfreundlichkeit in Standalone-Applikationen. Die Steuerung ermöglicht einfaches Kennzeichnen mit mehrsprachigem Interface für Applikationen wie Sack- und Plattenbedruckung, sowie Holz- und Verpackungskennzeichnung.

V-Serie Druckköpfe



8000+ Mini

- + Maximalgeschwindigkeit: 120 m/min⁽²⁾
- + Druckdistanz: 6,35 mm⁽³⁾
- + Minimale Zeichengröße: 2,38 mm
- + Maximale Zeichengröße: 31,75 mm - 127 mm

DRUCKGESCHWINDIGKEITEN von bis zu 240 m/min (Maxi), 120 m/min (Midi, Mini)

HOHE FLEXIBILITÄT mit 7, 16 oder 32 Düsen pro Druckkopf, Düsengrößen Mini, Midi und Maxi

LANGLEBIGE DRUCKKÖPFE mit über 9 Milliarden Druckzyklen



8000+ Midi

- + Maximalgeschwindigkeit: 120 m/min⁽²⁾
- + Druckdistanz: 12,7 mm⁽³⁾
- + Minimale Zeichengröße: 4,76 mm
- + Maximale Zeichengröße: 31,75 mm - 127 mm



8000+ Maxi

- + Maximalgeschwindigkeit: 240 m/min⁽¹⁾
- + Druckdistanz: 12,7 mm⁽³⁾
- + Minimale Zeichengröße: 6,35 mm
- + Maximale Zeichengröße: 31,75 mm - 127 mm

(1) Bei 1,8 mm Abstand

(2) Bei 1,0 mm Abstand

(3) Bei 60 m/min

Unsere Tinten

Unsere Rezepturen, Reiniger und Farbversorgungssysteme wurden entwickelt um stets zuverlässige Leistung zu garantieren. Unsere Tintenversorgung reduziert den Tintenabfall sowie die Kosten pro Druck. Der Einsatz von größeren Tintengebinden verringert die Rüstzeit Ihrer Produktionslinie.

Wir bieten eine breite Palette an pigmentierten und nicht-pigmentierten Tinten für poröse und nicht-poröse Oberflächen an. Diese können mit kleinen und großen Tintenversorgungssystemen betrieben werden, welche durch die robuste Bauweise einen zuverlässigen Produktionsprozess garantieren.



Technische Daten

V-SERIE DRUCKKOPF	DRUCKKOPF TYP	MINIMALE ZEICHENGRÖÖE	MAXIMALE ZEICHENGRÖÖE	MAX. GESCHW.	DRUCK-DISTANZ ⁽³⁾	3-WEGE-VENTIL ⁽⁴⁾	MAÖE (LxBxH)
8000+ Maxi	7 Düsen	6,35 mm	31,75 mm	240 m/min ⁽¹⁾	12,7 mm		191 x 42,7 x 123 mm
	16 Düsen	6,35 mm	63,5 mm	240 m/min ⁽¹⁾	12,7 mm	Ja	190 x 44 x 159 mm
	32 Düsen	6,35 mm	127 mm	240 m/min ⁽¹⁾	12,7 mm	Ja	190 x 44 x 223,4 mm
8000+ Midi	7 Düsen	4,76 mm	31,75 mm	120 m/min ⁽²⁾	12,7 mm		191 x 42,7 x 123 mm
	16 Düsen	4,76 mm	63,5 mm	120 m/min ⁽²⁾	12,7 mm	Ja	190 x 44 x 159 mm
	32 Düsen	4,76 mm	127 mm	120 m/min ⁽²⁾	12,7 mm	Ja	190 x 44 x 223,4 mm
8000+ Mini	7 Düsen	2,38 mm	31,75 mm	120 m/min ⁽²⁾	6,35 mm		191 x 42,7 x 123 mm
	16 Düsen	2,38 mm	63,5 mm	120 m/min ⁽²⁾	6,35 mm	Ja	190 x 44 x 159 mm
	32 Düsen	2,38 mm	127 mm	120 m/min ⁽²⁾	6,35 mm	Ja	190 x 44 x 223,4 mm
Tinten	Wasserbasiert, Alkohol, N-Propanol, MEK, Aceton, Ethanol, pigmentiert						

(1) Bei 1,8 mm Abstand (2) Bei 1,0 mm Abstand (3) Bei 60 m/min

(4) Einfaches Druckkopfspülen und Reduzierung der Wartungszeit durch integriertes 3-Wege-Ventil



Matthews Marking Systems ist ein weltweiter Anbieter von Markierungs- und Kennzeichnungslösungen für die Bereiche Produktidentifikation, Branding und Rückverfolgbarkeit. Unsere Kunden vertrauen darauf, dass wir sie bei der Steigerung ihrer Produktivität und der Verbesserung ihrer Produktionslinie unterstützen - mit verlässlichen Systemen für jeden Anwendungsfall. Mit über 170 Jahren Erfahrung in der Markierungs- und Kennzeichnungsbranche haben wir uns einen weltweiten Ruf als innovativer Entwickler von Kennzeichnungslösungen für Kunden der Bau-, Konsumgüter- und Verpackungsindustrie aufgebaut.

UNSER PARTNER IN IHRER REGION:

BA^{UMANN} Coding

Wynentalstrasse 1

5723 Teufenthal

Tel. +41 62 768 70 70

Fax +41 62 768 70 71

ba-coding-ag@ba-coding-ag.ch

www.ba-coding-ag.ch